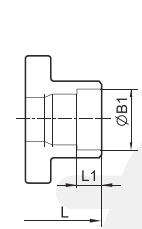
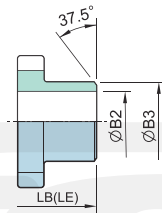


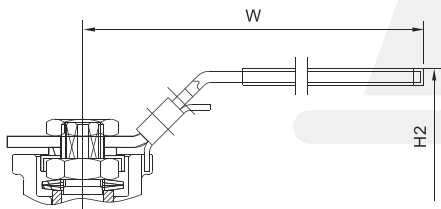
FLANGED ENDS
PN10-40, F1



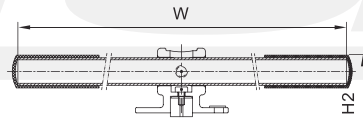
SOCKET WELD ENDS



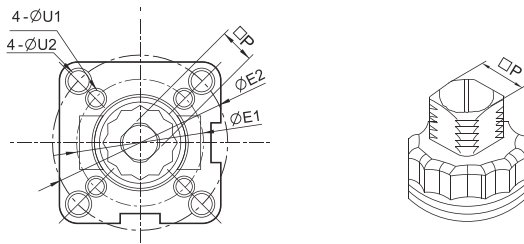
LB (BUTT WELD ENDS)
LE (EXTENDED BUTT WELD ENDS)



SIZE: 1/4" - 3"



SIZE: 4"



Abmessungen / Dimensions [mm]

Size	d	L	LB	LE	LF	H	H2	W	E1	E2	P	U1	U2	A	D	C	R	T	f	N	h	L1	B1	B2	B3	Kv [m³/h]	Weight F-F [kg]	Weight BW [kg]	Weight SW [kg]
1/4	10,6	75	70	225	-	42	72	147	36	42	9	6	6	9	-	-	-	-	-	-	-	10	14,2	9,3	18	13,84	0,64	0,64	0,65
3/8	12,7	75	70	225	-	42	72	147	36	42	9	6	6	9	-	-	-	-	-	-	-	10	17,8	12,5	18	19,9	0,65	0,61	0,61
1/2	15	75	75	225	130	42	72	147	36	42	9	6	6	9	95	65	45	16	2	4	14	10	21,8	15,8	22	25,95	0,68	0,63	0,67
3/4	20	80	90	225	150	48,5	79	147	36	50	9	6	7	9	105	75	58	18	2	4	14	13	27,3	20,9	28	47,58	0,95	0,91	0,95
1	25	90	100	245	160	58,5	89	177	42	50	11	6	7	11	115	85	68	18	2	4	14	13	34	26,7	34	83,04	1,40	1,35	1,33
1 1/4	32	110	110	255	180	63	93	177	42	70	11	6	9	11	140	100	78	18	2	4	18	16	42,8	35,1	43	147,05	2,21	2,08	2,04
1 1/2	38	120	125	260	200	71,3	103	197	50	70	14	7	9	14	150	110	88	18	3	4	18	16	48,9	40,9	50	233,55	2,99	2,97	2,80
2	50	140	150	275	230	78,2	110	197	50	70	14	7	9	14	165	125	102	20	3	4	18	17	61,4	52,5	61	406,55	4,5	4,30	4,30
2 1/2	63,5	185	190	330	290	100	150	267	70	102	17	9	11	17	185	145	122	22	3	8	18	17	74	62,7	76	674,7	8,40	8,50	8,30
3	76	205	220	356	310	108,5	159	267	70	102	17	9	11	17	200	160	138	24	3	8	18	17	90	78	92	994,75	12,3	12,3	12,3
4	100	240	270	432	350	140	212	400	-	102	22	-	11	22	235	190	162	24	3	8	22	20	115,5	102,4	115	1816,5	23,7	23,4	23,0

Merkmale / Features

- D** • Design: 3-teiliger Kugelhahn mit vollem Durchgang
 • Aufbauflanschfläche ISO 5211
 • Antistatische Vorrichtung für Kugel-Welle-Gehäuse
 • Ausblässichere Welle
 • Druck-Ausgleichsöffnung im Kugelschlitz
 • TA-Luft / ISO 15848-1
 • Bauart: MSS SP-110
 • Wandstärke: EN 12516-3
 • Rohrgewinde: DIN 2999 / 259, ISO 228 / 1, ISO 7/1, ASME B1.20.1, BS21
 • Anschweißenden: ASME B16.25 (ØB2 Sch 40)
 • Flanschanschluss: ASME B16.5 Class 150/300 / EN 1092-1 für PN10-PN40
 • Schweißmuffen: ASME B16.11
 • Inspektion und Kontrolle: MSS SP-110
 • Druckbereich: 1000 WOG
 • SIL 3 nach IEC 61508:2010
 • ATEX: II 2G Ex h IIB T3 Gb / II 2D Ex h IIIC T180°C Db

- E** • Design: 3 piece ball valve with full port
 • ISO 5211 direct mounting pad
 • Antistatic devices for ball-stem-body
 • Blow-out proof stem
 • Pressure balance hole in ball slot
 • TA-Luft / ISO 15848-1
 • Design: MSS SP-110
 • Wall thickness: EN 12516-3
 • Pipe thread: DIN 2999 / 259, ISO 228 / 1, ISO 7/1, ASME B1.20.1, BS21
 • Butt weld ends: ASME B16.25 (ØB2 Sch 40)
 • Flanged ends: ASME B16.5 for Class 150/300 / EN 1092-1 for PN10 - PN40
 • Socket weld ends: ASME B16.11
 • Inspection & Testing: MSS SP-110
 • Pressure range: 1000 WOG
 • SIL 3 acc. IEC 61508:2010
 • ATEX: II 2G Ex h IIB T3 Gb / II 2D Ex h IIIC T180°C Db

Werkstoffe / Materials

Nr.	Bezeichnung / Description	Material	Material
1	Gehäuse / Body	CF8M (1.4408)	WCB (1.0619)
2	Endstück / Cap (Gewinde / Thread)	CF8M (1.4408)	WCB (1.0619)
2	Endstück / Cap (Verschweißung / Welding)	CF3M (1.4409)	WCB (1.0619)
3	Kugel / Ball	AISI 316	AISI 304
4	Kugeldichtung / Ball seat	TFM1600 / PTFE / TFM4215	
5	Schaltwelle / Stem	AISI 316	AISI 304
6	Anti-Statik-Gerät / Anti Static Device	AISI 316	AISI 304
7	Sicherungsring / Thrust washer	PTFE / TFM1600 / RTFE	
8	O-Ring / O-Ring	FKM	
9	Wellenabdichtung / Stem Packing	PTFE	
10	Buchsenabdichtung / Bushing	50% SS + 50% PTFE	
11	Stopfbuchse / Gland	AISI 316	
12	Tellerfeder / Belleville Washer	AISI 301	
13	Spindelmutter / Stem nut	A194-8	
14	Schraubensicherung / Stop-lock cap	AISI 304	
15	Bolzen / Bolting	A193-B8 / A2-70	
16	Unterlegscheibe / Bolt washer	AISI 304	
17	Schraubenmutter / Bolt nut	A194-8 / A2-70	
18	Gehäusedichtung / Body gasket	PTFE / TFM1600	
19	Sechskantschraube / Hex bolting	A2-70	