

Merkmale / Features

- D** • Gummikompensator
- Balg: nylonverstärkt NBR / EPDM
- Flansche: Stahl verzinkt, Edelstahl
- Flansche gemäß UNI PN10/16
- Max. Betriebsdruck: 16 bar
- Betriebstemperatur (max.): +110°C (abhängig vom Betriebsdruck)
- auch mit Vakuumstützring

- E** • Rubber Expansion Joint
- Bellow: nylon cord reinforced NBR / EPDM
- Flanges: carbon steel zinc plated, stainless steel
- Flanges ends according to UNI PN10/16
- Max. working pressure: 16 bar
- Working temp. (max.): +110°C (depending on working pressure)
- also with vacuum support ring

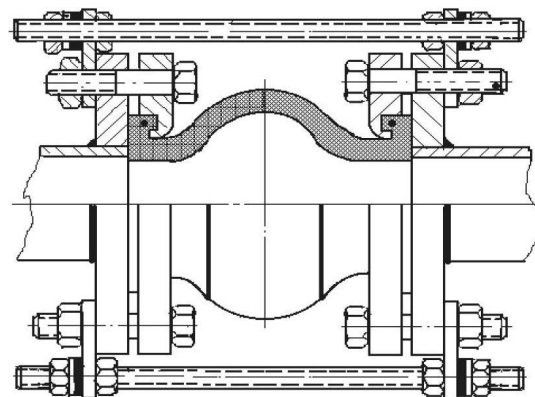
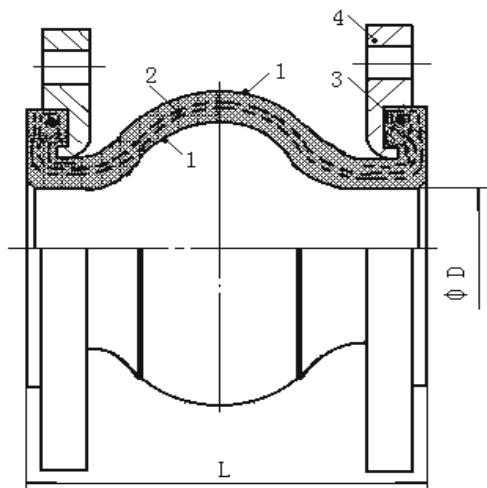


OG150

Ausführung / Design

Farb-Code / Colour Code	Innenmaterial / Tube material	Hüllmaterial / Cover material
Blau / Blue*	Neoprene (CR)	Neoprene (CR)
Rot / Red	EPDM	EPDM
Schwarz / Black*	Butyl	Butyl
Gelb / Yellow	Nitrile	Neoprene (CR)
Weiss / White*	Nitrile	Nitrile
Grün / Green*	Hypalon	Hypalon

* auf Anfrage / on request



Ausführung mit Zugbegrenzung / Execution with tie rods

Werkstoffe / Materials

Nr.	Bauteil / Part	Material
1	Balg / Bellow	Neoprene / EPDM / Butyl / Nitrile / Hypalon
2	Verstärkung / Reinforce	Nylon Fäden / Nylon Cord
3	Draht / Wire	Stahl / Steel
4	Losflansch / Floating flange	St 37-2 verzinkt / St 37-2 zinc plated, Edelstahl / Stainless steel

Abmessungen / Dimensions [mm]

Größe / Size				Bewegung / Travel	max. Bewegung / max. movement				max. zulässiger Druck bis zu 80°C / max. allowable pressure up to 80°C		
DN	INCH	PN	L	Compressed - Extended	Axial		Deflection		Positive [bar]	Negative [mmHg]	Gewicht / Weight [kg]
					-	+	Lateral	Angular			
25	1"	16	152	140 - 162	13	10	12	31	16	660	1,86
32	1 1/4"	16	152	140 - 162	13	10	12	31	16	660	3,24
40	1 1/2"	16	152	140 - 162	13	10	12	27	16	660	3,82
50	2"	16	152	140 - 162	13	10	12	20	16	660	4,53
65	2 1/2"	16	152	140 - 162	13	10	12	17	16	660	5,57
80	3"	16	152	140 - 162	13	10	12	14	16	660	6,76
100	4"	16	152	133 - 165	19	13	12	14	16	600	7,32
125	5"	16	152	133 - 165	19	13	12	11	16	660	10,07
150	6"	16	152	133 - 165	19	13	12	9	16	660	13,57
200	8"	16	152	133 - 165	19	13	12	7	16	520	18,55
200	8"	10	152	133 - 165	19	13	12	7	10	520	17,65
250	10"	16	203	178 - 219	25	16	19	7	16	375	27,07
250	10"	10	203	178 - 219	25	16	19	7	10	375	23,41
300	12"	16	203	178 - 219	25	16	19	6	16	375	32,67
300	12"	10	203	178 - 219	25	16	19	6	10	375	29,09
350	14"	16	203	178 - 219	30	20	25	8	16	300	45,52
350	14"	10	203	178 - 219	30	20	25	8	10	300	38,44
400	16"	16	203	178 - 219	30	20	25	6	16	300	53,76
400	16"	10	203	178 - 219	30	20	25	6	10	300	48,78
450	18"	16	203	178 - 219	30	20	25	6	16	225	65,30
450	18"	10	203	178 - 219	30	20	25	6	10	225	57,96
500	20"	16	203	178 - 219	30	20	25	5	16	225	90,31
500	20"	10	203	178 - 219	30	20	25	5	10	225	64,39

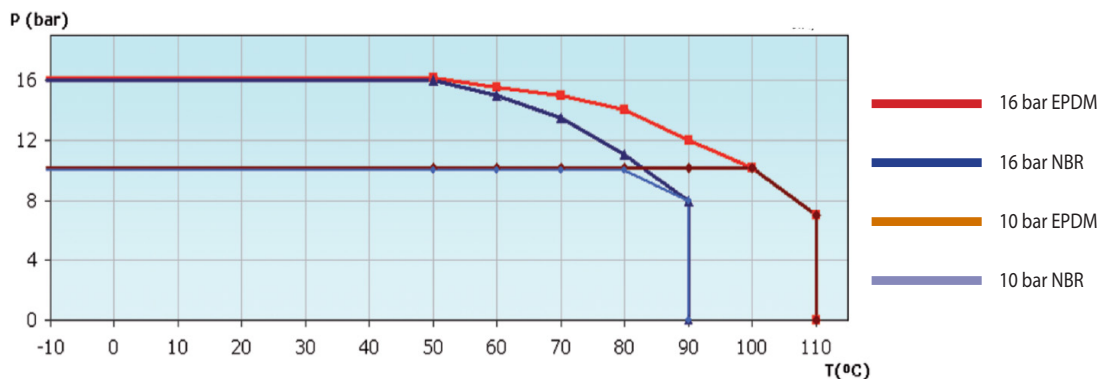
Betriebsbedingungen / Operation Conditions

Inch	Betriebsdruck / Working Pressure	Burstdruck / Burst Pressure	Hinweis / Notes
1" - 6"	10/16 kg/cm ²	60 kg/cm ²	
8" - 12"	10/16 kg/cm ²	60 kg/cm ²	Empfehlung: Spurstange einbauen
14" - 20"	10/16 kg/cm ²	40 kg/cm ²	Empfehlung: Spurstange einbauen

** Druckangaben sind nur gültig, wenn ein Vakuumring verwendet wird.**

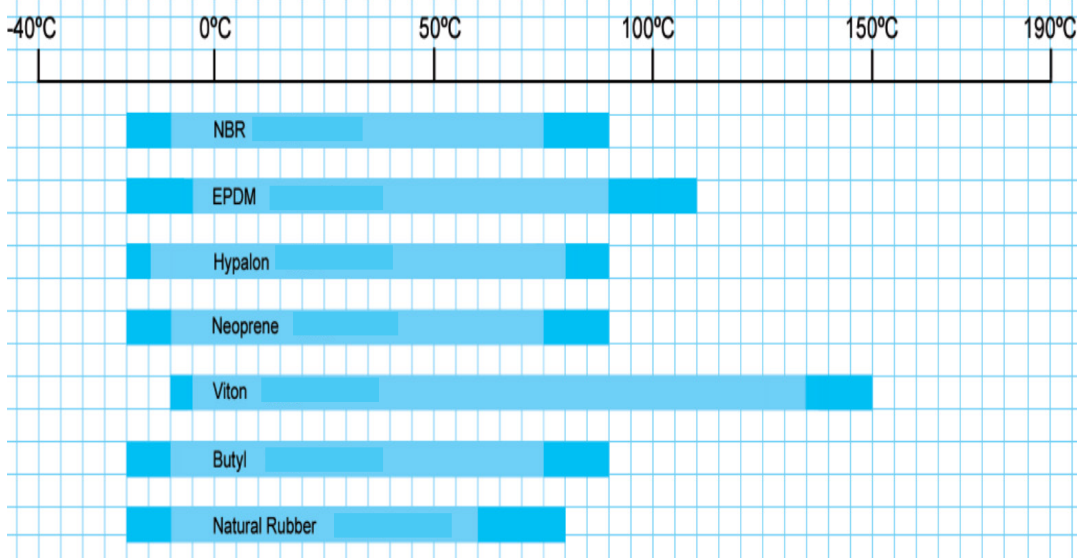
** Pressure rating is valid if and only if vacuum ring is utilized.**

Druck-Temperatur Diagramm / Pressure-Temperature Diagram



GUMMIKOMPENSATOR OG150

Temperaturbereiche verschiedener Beläge / *Temperature range for different bellow*



Mit der Artikelnummer direkt bestellen / *Order directly with our article number*

Artikelnummer Aufbau / *Article number structure*

Bauform Typ / <i>Design Type</i>	Produktauswahl / <i>Product selection</i>	Größe / <i>Size</i>
Gummikompensator / <i>Rubber expansion joint</i> Typ OG150 340 - Gummikompensator	1020: Stahl Flansch, EPDM Balg, PN10/16 (ab DN200 als PN10) <i>Carbon steel flange, EPDM bellow, PN10/16 (from DN200 as PN10)</i>	06: DN25 07: DN32
	1022: Stahl Flansch, EPDM Balg, PN16 (nur ab DN200 Verfügbar) <i>Carbon steel flange, EPDM bellow, PN16 (only available from DN200)</i>	08: DN40
	1025: Stahl Flansch, NBR Balg, PN10/16 (ab DN200 als PN10) <i>Carbon steel flange, NBR bellow, PN10/16 (from DN200 as PN10)</i>	09: DN50 10: DN65
	1027: Stahl Flansch, NBR Balg, PN16 (nur ab DN200 Verfügbar) <i>Carbon steel flange, NBR bellow, PN16 (only available from DN200)</i>	11: DN80
	1030: Edelstahl Flansch, EPDM Balg, PN10/16 (ab DN200 als PN10) <i>Stainless steel flange, EPDM bellow, PN10/16 (from DN200 as PN10)</i>	12: DN100 13: DN125
	1032: Edelstahl Flansch, NBR Balg, PN16 (nur ab DN200 Verfügbar) <i>Stainless steel flange, NBR bellow, PN16 (only available from DN200)</i>	14: DN150 16: DN200 18: DN250 20: DN300 22: DN350 24: DN400 26: DN450 28: DN500

Bestellbispiel / *Order Example*

340-1032-12

340: Gummikompensator OG150 / *Rubber Expansion Joint OG150*

1032: Edelstahl Flansch, NBR Balg, PN16 / *Stainless steel flange, NBR bellow, PN16*

11: DN 80

Mit Vakuumring zu bestellen, mit VSD am Ende. / *To order with vacuum ring, add VSD to the article number.*

Bestellbispiel / *Order Example*

340-1032-12-VSD