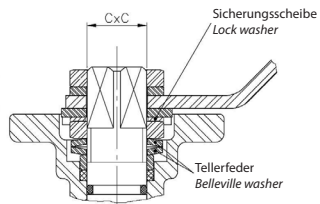
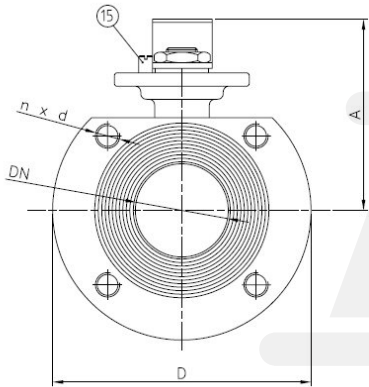
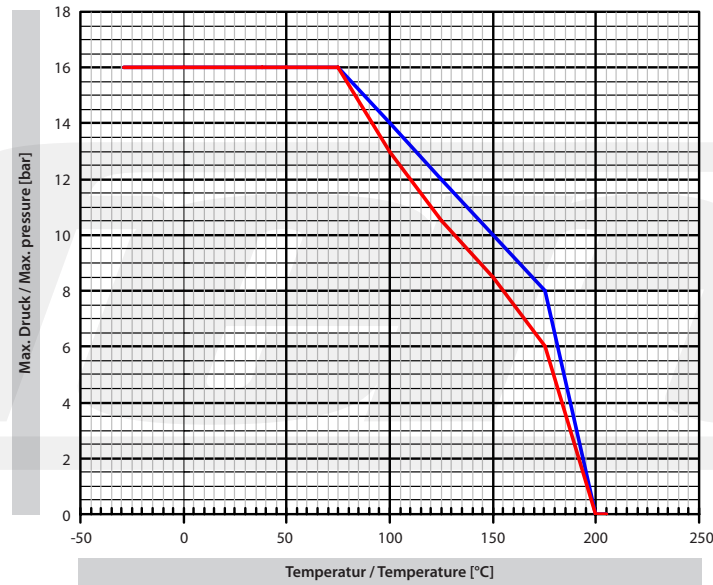


Abmessungen / Dimensions [mm]

DN	INCH	PN	D	A	H	L	M	ISO 5211	CxC	n x d	Kv	Weight
15	1/2"	16	95	85	10	36	115	F03/F04	9x9	4 x M12	24	1,7
20	3/4"	16	105	90	10	38	115	F03/F04	9x9	4 x M12	43	1,9
25	1"	16	115	95	10	50	170	F04/F05	11x11	4 x M12	83	2,5
32	1 1/4"	16	140	100	12,5	53	170	F04/F05	11x11	4 x M16	130	3,5
40	1 1/2"	16	150	105	14,5	65	210	F05/F07	14x14	4 x M16	205	4,35
50	2"	16	165	115	14	78	210	F05/F07	14x14	4 x M16	340	5,45
65	2 1/2"	16	185	130	17	98	260	F07/F10	17x17	4 x M16	520	7,8
80	3"	16	200	145	16	118	260	F07/F10	17x17	8 x M16	1100	10,3
100	4"	16	220	175	19	140	260	F07/F10	17x17	8 x M16	1820	18

Druck-Temperatur-Diagramm für Kugelhähne KH136, PN16
Pressure temperature diagram for ball valves KH136, PN16



Die Sicherungsscheibe schützt das Gewinde der Spindelmutter - bei automatisierten Anwendungen mit sehr hohen Schaltzyklen - vor Verschleiß. Die standardmäßig verbauten Belleville-Tellerfedern sorgen für eine dauerhafte Anfederung der Spindeldichtungen und gewährleisten somit auch bei unterschiedlichen Service-Parametern eine zuverlässige Abdichtung. Lock washer prevents unthreading of stem nut in high cycle automation applications. Standard Belleville washer provides constant „live load“ on the stem seals, assuring a tight seal even varying service parameters.

- D**
- Voller Durchgang
 - Zwischenflansch-Einbau PN16
 - Gehäuse: CF8M (1.4408), kugelgestraht
 - Kugelsitz: PTFE +15% GF
 - Ausblässichere Welle
 - Blocksystem
 - Maximaler Betriebsdruck :16 bar
 - Temp. (min./max.): -20°C ... +180°C
 - Direkter Antriebsaufbau nach ISO 5211

- E**
- Full port
 - Assembly between flanges PN16
 - Body: CF8M (1.4408), shot blasted
 - Ball seat: PTFE + 15% GF
 - Blow-out proof stem
 - Block system included
 - Maximum Working pressure: 16 bar
 - Temp. (min./max.): -20°C ... +180°C
 - Direct mounting actuator acc. to ISO 5211

Werkstoffe / Materials

Nr.	Bauteil / Part	Werkstoff / Material	Oberflächenbehandlung / Surface treatment
1	Gehäuse / Body	CF8M (1.4408)	kugelgestraht / shot blasting + pickling
2	Kappe / Cap	AISI 316 (1.4401)	kugelgestraht / shot blasting + pickling
3	Dichtung / Gasket	PTFE	
4	Kugel / Ball	CF8M (1.4408)	
5	Kugelsitz / Ball seat	PTFE + 15% G.F.	
6	Schaltwelle / Stem	AISI 316	
7	Unterlegscheibe / Thrust washer	PTFE	
8	O-Ring / O-Ring	Viton	
9	Wellenpackung / Stem packing	PTFE	
10	Wellendichtring / Stem ring	AISI 304	
11	Mutter / Nut	AISI 304	
12	Unterlegscheibe / Spring Washer	AISI 304	
13	Sicherungsscheibe / Lock washer	AISI 304	
14	Unterlegscheibe / Washer	AISI 304	
15	Anschlag / Stop Pin	AISI 304	
16	Handhebel / Handle	AISI 304	
17	Überzug / Handle sleeve	Vinyl	



KH136