

Abmessungen / Dimensions [mm]

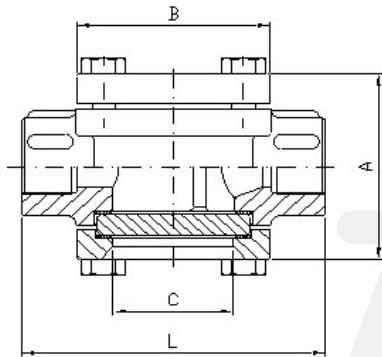
DN	INCH	PN	L	A	B	C	Ø Glas	Weight [kg]
15	1/2"	16	100	70	64	40	50 x 8	1,100
20	3/4"	16	100	70	64	40	50 x 8	1,050
25	1"	16	120	88	72	50	63 x 10	1,600
32	1 1/4"	16	120	88	72	50	63 x 10	1,750
40	1 1/2"	16	150	123	96	65	80 x 12	3,850
50	2"	16	150	123	96	65	80 x 12	4,000

- D**
- Schauglas mit Innengewinde [GD100-SSTXI]
 - Gewinde nach ISO 7-1 (EN10226-1)
 - Gehäuse: 1.4408 [CF8M]
 - Glas: Kalk-Natron
 - Dichtung: PTFE
 - Norm. Betriebstemperatur: 130°C
 - Max. Kurzzeit-Betriebstemperatur: 160°C
 - Thermoschock (DIN 52323): 120°C
 - Max. Betriebsdruck: 16 bar

- E**
- Sightglass with female thread [GD100-SSTXI]
 - Threaded ends acc. ISO 7-1 (EN10226-1)
 - Body: 1.4408 [CF8M]
 - Glas: Soda-Lime
 - Gasket: PTFE
 - Normal working temperature: 130°C
 - Max. temperature (short-term): 160°C
 - Thermal shock (DIN 52323): 120°C
 - Max. Working pressure: 16 bar

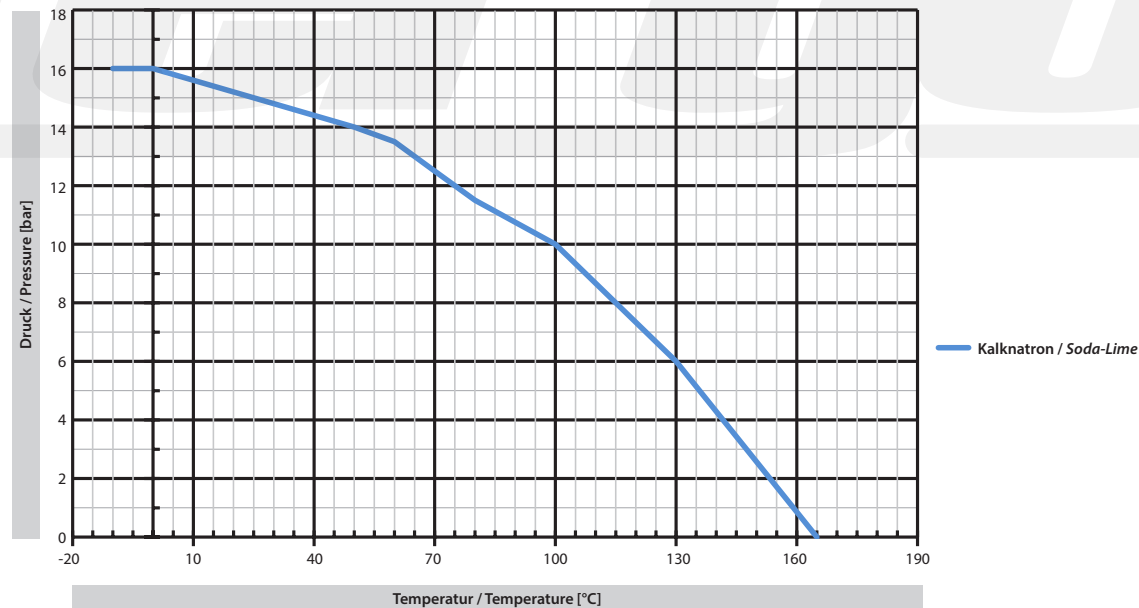
Werkstoffe / Materials

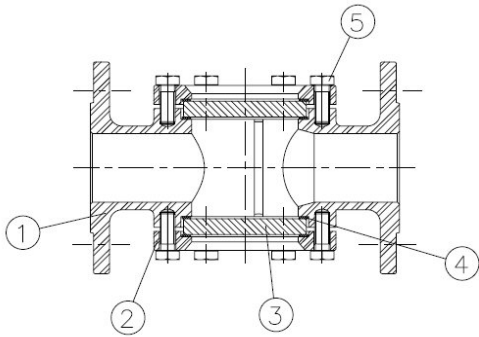
Nr.	Bauteil / Part	Werkstoff / Material	Oberflächenbehandlung / Surface Treatment
1	Gehäuse / Body	1.4408 [CF8M]	kugelgestrahlt / shot blasted
2	Deckel / Cover	1.4408 [CF8M]	kugelgestrahlt / shot blasted
3	Glas / Glas	Kalknatron / Soda-Lime	
4	Dichtung / Gasket	PTFE	
5	Schraube / Bolt	AISI 304	



GD100-SSTXI

Druck-Temperatur-Diagramm / Pressure temperature diagram



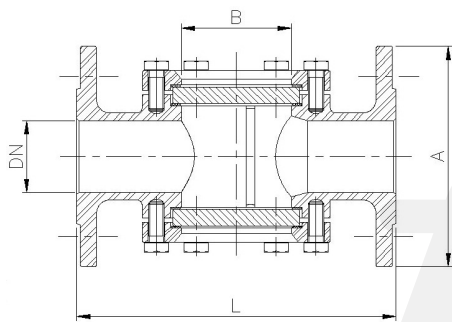


Abmessungen / Dimensions [mm]

DN	INCH	PN	L	A	B	Ø Glas	Weight [kg]
15	1/2"	16	130	95	40	50 x 8	2,250
20	3/4"	16	150	105	40	50 x 8	2,800
25	1"	16	160	115	50	63 x 10	3,650
32	1 1/4"	16	180	140	50	63 x 10	5,750
40	1 1/2"	16	200	150	65	80 x 12	8,300
50	2"	16	230	165	65	80 x 12	9,800
65	2 1/2"	16	290	185	100	115 x 15	13,700
80	3"	16	310	200	100	115 x 15	16,650
100	4"	16	350	220	125	145 x 15	23,800

Werkstoffe / Materials

Nr.	Bauteil / Part	Werkstoff / Material	Oberflächenbehandlung / Surface Treatment
1	Gehäuse / Body	1.4408 [CF8M]	kugelgestrahlt / shot blasted
2	Deckel / Cover	1.4408 [CF8M]	kugelgestrahlt / shot blasted
3	Glas / Glas	Kalknatron / Soda-Lime	
4	Dichtung / Gasket	PTFE	
5	Schraube / Bolt	AISI 304	



- D**
- Schauglas mit Flanschen [GD100-SSTXF]
 - Flansche nach DIN2501
 - Baulänge nach DIN3202 F1
 - Gehäuse: 1.4408 [CF8M]
 - Glas: Kalk-Natron
 - Dichtung: PTFE
 - Norm. Betriebstemperatur: 130°C
 - Max. Kurzzeit-Betriebstemperatur: 160°C
 - Thermoschock (DIN 52323): 120°C
 - Max. Betriebsdruck: 16 bar

- E**
- Sightglass with flanges [GD100-SSTXF]
 - Flanges acc. DIN2501
 - Face to face acc. DIN3202 F1
 - Body: 1.4408 [CF8M]
 - Glas: Soda-Lime
 - Gasket: PTFE
 - Normal working temperature: 130°C
 - Max. temperature (short-term): 160°C
 - Thermal shock (DIN 52323): 120°C
 - Max. Working pressure: 16 bar



GD100-SSTXF

Druck-Temperatur-Diagramm / Pressure temperature diagram

